

# Avision

A vision of your office

Avision | AD215/ AD215W/ AD215U/ AD215L Sheetfed Scanner



Solução portátil  
para digitalização  
de grandes lotes

600  
DPI



## Características:

- Alta velocidade de digitalização de 20ppm/40ipm
- ADF com capacidade para até 20 folhas
- Alimentador frontal e traseiro que aceita cartões rígidos com relevo de até 1,25mm e papéis até o tamanho ofício com peso entre 27 e 105 g/m<sup>2</sup>
- Recorte automático e endireitamento de inclinação
- Pressione um botão e digitalize para servidores em nuvem via Button Manager V2
- Com um toque envie a imagem digitalizada diretamente para o seu editor de texto através do Button Manager V2
- Tecnologia LED
- Digitalização de páginas longas de até 3m
- Desligamento automático
- USB: Sem necessidade de bateria ou tomadas (AD215L)

## Compacto e portátil

Com apenas 30 centímetros de comprimento e pesando apenas 1,4 kg, o Avison AD215 possui um alimentador automático de documentos (ADF) e scanner de cartão em uma unidade compacta. Com o design inovador da bandeja de entrada do ADF, a série AD215 é fácil de transportar e permite trazer a produtividade dos lotes de digitalização para qualquer local de trabalho.



## Portabilidade através da Alimentação USB (Apenas AD215L)

A série do AD215 vêm com um adaptador AC e por conveniência móvel adicional, os scanners podem ser alimentados a partir do computador através do cabo de alimentação USB.

## Dois caminhos de saída

Quando um documento ou cartão é colocado no alimentador frontal ou traseiro, o scanner fornece dois caminhos de caminhos de saída. O documento pode ser ejetado para o lado oposto do alimentador ou para o mesmo lado do alimentador. De acordo com sua necessidade, configure o modo no driver TWAIN.

## Digitalização para dispositivos móveis (AD215/ AD215W)

Com um módulo Wi-Fi opcional, a série AD215 é capaz de se conectar sem fio com um dispositivo móvel e permitir que o dispositivo digitalize e obtenha as imagens.

## Digitalize com apenas um toque

Com o software desenvolvido pela Avison aplicação-Button Manager V2, a série AD215 digitaliza ambos os lados de uma folha diretamente para arquivos PDF, PDF pesquisável, JPEG, ou para aplicações de escritório como o Word ou o Excel com um toque de um botão. A série AD215 reconhece automaticamente o tamanho de cada documento, detecta e corrige a inclinação, e mostra imagens em sua orientação adequada. Além disso, a imagem digitalizada pode ser enviada diretamente para seu destino especificado, incluindo e-mail, impressora, aplicativo de software de edição de imagem, ou mesmo um servidor de nuvem, como o Google Drive ou Microsoft SharePoint.

## Produtividade e flexibilidade

A série AD215 é produtiva com uma velocidade de digitalização de até 20 ppm e 40 ipm através do alimentador automático de documentos com capacidade de acomodar até 20 folhas.

Para capturar imagens perfeitas dos cartões, a série AD215 também possui bandeja frontal e traseira para lidar com cartões de identificação de plástico, carteiras de motorista e cartões ainda em relevo de até 1,25 mm ou de papel até tamanho ofício (8,5 x 14 pol.). E peso entre 27 e 105 g / m<sup>2</sup>.

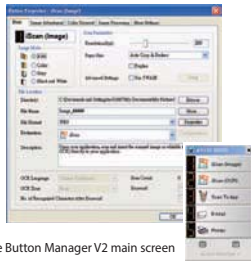
## O que vem incluso

O AD215 vem com drivers TWAIN e ISIS, e é fornecido com um conjunto de aplicações de software poderosos que incluem Avison Button Manager V2, Avscan X e Nance PaperPort SE 14. Com Button Manager V2, você pode criar PDFs pesquisáveis, digitalização e envio de imagens a e-mail, impressora ou outros destinos com um simples toque do botão Scan. O Avscan X e PaperPort são software altamente eficazes de processamento de imagens e gerenciamento de documentos que ajuda a simplificar a sua tarefa de forma mais eficiente.

## Avison | AD215/ AD215W/ AD215U/ AD215L Sheet fed Scanner

## Avison Button Manager V2

-Complete sua digitalização em um único toque



The Button Manager V2 main screen

## AVScan X

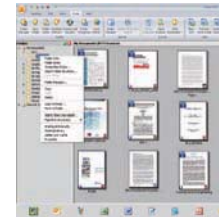
- Ferramenta inteligente de gerenciamento



The AVScan X main screen

## Nuance PaperPort SE14

- A Escolha Profissional de Organização e Compartilhamento de documentos



The PaperPort SE14 main screen

O Button Manager V2 torna mais fácil a sua digitalização e envio de sua imagem para seus destinos favoritos com um toque de botão. Agora, a nova versão vem com um recurso inovador que permite você digitalizar e enviar automaticamente o documento digitalizado para repositórios populares nas nuvens, como o Google Docs, Microsoft SharePoint, ou FTP. Além disso, o recurso de iScan permite inserir a imagem digitalizada ou texto reconhecido depois do OCR (Reconhecimento Óptico de Caracteres) processo opcional para o seu editor de texto como o Microsoft Word para fazer o seu trabalho com facilidade e rapidez.

Document Imaging é o primeiro passo de Gestão de Documentos. No entanto, imagens de baixa qualidade podem causar sérios problemas para indexação ou processos de armazenamento. Ela pode aumentar os custos do trabalho de digitalização e reduz a precisão do OCR. O Avscan X garante que todos os documentos sejam verificados no momento em que são digitalizados de modo que a qualidade de imagem é garantida antes que eles estejam prontos para serem utilizados. O Avscan X é uma solução inteligente de digitalização e arquivamento eletrônico. O Avscan X possui características distintas que convertem as informações digitalizadas em documentos eletrônicos para facilitar o armazenamento e rápida recuperação.

Digitalize, compartilhe, pesquise e organize documentos em seu PC.

Sobrecarregado com papel? O PaperPort SE 14 pode ajudar a simplificar o caos, organizando seus documentos (documentos em papel, recibos, fotos, e mais) em arquivos digitais. O PaperPort SE 14 é a solução de digitalização e gestão de documentos mais popular da Nuance, cuidadosamente projetado especificamente para uso doméstico, o PaperPort SE14 é a maneira mais rápida e mais fácil de digitalizar, compartilhar, pesquisar e organizar seus documentos.



AVScan X



Especificações	AD215/ AD215W/ AD215U/ AD215L
Alimentação do papel:	ADF para 20 folhas
Tecnologia:	Contact Image Sensor ( CIS )
Tamanho do documento:	Min. 50 x 50 mm Max. 216 x 356 mm
Velocidade:	20 PPM / 40 IPM (Color, A4, 200 dpi) 15 PPM / 30 IPM (Color, A4, 300 dpi)
Espessura do papel:	27~413 g/m <sup>2</sup> (7~110 lb.)
Espessura do cartão:	Até 1.25 mm
Modo de página longa:	3 metros
Resolução ótica:	600 dpi
Resolução de saída:	75, 100, 150, 200, 300, 400 e 600 dpi
Formato de saída:	B/W, tons de cinza 24-bit color
Software incluso:	Avison Button Manager V2, Avison AVScan X, PaperPort SE 14
Interface/Drivers	USB 2.0 / TWAIN , ISIS (*WIA, *ICA, *SANE *Opcional)
Fonte de alimentação:	Entrada 100-240 VAC, 50/60 Hz Saída: 24V, 1.0A
Consumo de energia:	Operação: <24 W Pronto: <7.5 W Sleep: <2.5 W Desligado: <0.32 W
Fatores ambientais:	Temperatura em operação: 10°C a 35°C (50°F to 95°F) Humidade de operação: 10% a 85%
Dimensões ( C x L x A ):	299 x 104 x 74 mm
Peso:	1.4 kg
Recomendação diária de digitalização:	1.000 folhas
Deteccção de multi-feed:	Sensor ultrasônico (AD215/ AD215U)

## Sistema

CPU:	Intel® Core 2 Duo ou superior
Memória:	1GB (32bit Windows) 2GB (64bit Windows)
DVD-ROM:	DVD ROM Drive
USB:	USB 2.0 (Suporta USB 1.1)
Windows® Sistema Operacional:	Windows® XP,Vista, 7, 8,X,10 (32 & 64 bit)

## Conteúdo

Scanner
Fonte de energia
Guia rápido
Cabo USB 2.0
CD-ROM inclui
Driver do scanner (TWAIN / ISIS)
-Avison Button Manager V2
-Avison AVScan X
-Nuance PaperPort SE 14

## Lista de Funções disponíveis

Modelo	AD215	AD215W	AD215U	AD215L
Função				
S.Ultrasônico	SIM	NÃO	SIM	NÃO
Wi-Fi	SIM	SIM	NÃO	NÃO
Adaptador/ Bus Power	Adaptador	Adaptador	Adaptador	Adaptador/ Bus Power

As especificações estão sujeitas a alterações sem aviso prévio. Vista, Windows 7 e Windows 8 são marcas registradas ou marcas comerciais da Microsoft Corporation nos Estados Unidos e/ou em outros países. O PaperPort é uma marca comercial ou marca registrada da Nuance Communications, Inc. ou de suas afiliadas nos Estados Unidos e/ou outros países. Outras marcas e nomes de produtos aqui mencionados são marcas comerciais de seus respectivos detentores.



**Avison**  
www.avision.com