

# Avision

A vision of your office

## Avision | AD280 Sheetfed Scanner

**Scanner rápido, confiável e fácil de usar**



### Características

- Rápida digitalização, 80ppm / 160ipm Colorido, tons de cinza e P/B (300 dpi)
- Largura máxima do documento 242 mm (Formulários contínuos)
- Conectividade USB 3.0 para maior velocidade de transmissões
- Ciclo diário recomendado de 10.000 folhas
- ADF robusto para 100 folhas
- A tecnologia do rolete reverso fornece excepcional confiabilidade da alimentação
- Digitalização de cartões rígidos de até 1,25mm com relevo
- Pressione um botão e digitalize para servidores em nuvem através do Button Manager V2
- Tecnologia LED
- Digitalização de página longa de até 6 metros
- Ajuste de desligamento automático

#### Visão Geral

Desenvolvido com um mecanismo de processamento de imagem independentemente, o processador "VM2" e conectividade USB 3.0, o AD280 oferece velocidades de digitalização duplex de até 160 imagens por minuto em cores, tons de cinza e preto e branco.

A implantação de um novo método de separação de documentos usando o rolo reverso, o Ad280 possui um alto desempenho com a confiabilidade da alimentação excepcional em uma ampla variedade de situações de digitalização.



#### Suporta documentos com largura de 242 mm

O AD280 apresenta um design único e inovador em comparação com os seus antecessores a capacidade de suportar documentos com largura de até 242 mm. A largura do documento estendida de 216 mm para 242 mm torna o AD280 mais competitivo para atender a uma ampla gama de documentos (como formulário contínuo).

#### Scanner duplex ideal para documentos e cartões

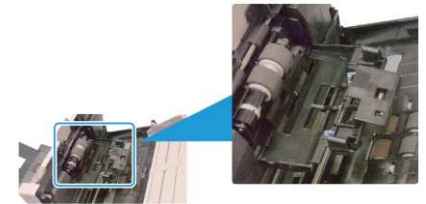
Grças à avançada tecnologia de caminho reto do papel e processamento de imagem, lotes mistos de documentos com vários tamanhos e pesos podem ser digitalizados, devidamente cortados e enquadrados. O tamanho mínimo de digitalização é de 50mm x 50mm e o tamanho máximo é de 242 mm x 356 mm. O alimentador automático de documentos é robusto o suficiente para alimentar papel de até 413 g/m<sup>2</sup> e cartões rígidos em relevo, como carteiras de identidade, cartões de crédito, carteira de motorista e cartão de seguro de saúde até 1,25 mm de espessura.

#### Botão de digitalização intuitivo

O AD280 é fácil de usar através do display LCD aprimorado. Ao selecionar o seu destino de até 9 configurações e pressionar o botão "Scan", a verificação pode ser feita e a imagem digitalizada pode ser enviada para o seu aplicativo de destino especificado, como e-mail, impressora, ou um software a sua escolha para edição de imagem.

#### O rolete reverso aumenta a confiabilidade na alimentação

Projetado com o inovador rolete reverso para separação de papel, o AD280 oferece confiabilidade excepcional na alimentação e produtividade operacional, reduzindo efetivamente o risco de atolamento de papel.



#### Deteção ultra-sônica de múltipla alimentação

Com a capacidade de detecção de múltipla alimentação ultra-sônica, o scanner permite que você detecte o papel sobreposto através da detecção de espessura de papel entre os documentos. A função de ultra-som pode ser desligada durante a digitalização de documentos com etiquetas, notas ou recibos. Este design inovador evita alimentação dupla e eficazmente digitaliza documentos de diferentes pesos ou espessuras.

#### O design compacto poupa seu espaço

O AD280 apresenta um design único e elegante, a bandeja de entrada e saída de papel pode ser dobrada quando não estiver em uso. A bandeja de papel também ajuda a proteger o scanner contra o pó. Ao contrário de scanners convencionais volumosos, o AD280 é fino e pode ser facilmente transportado e não ocupa muito espaço.

#### Poderoso pacote de aplicações

O AD280 vêm com drivers TWAIN e ISIS, e são fornecidos com um conjunto poderoso de aplicações de software que incluem Avison Button Manager, Avscan 5.0 e Nuance PaperPort SE 14.

## Funções avançadas do driver

Os drivers easy-to-use da Avision oferecem vários recursos úteis, como detecção automática de cor, combinação de cores, para melhorar a sua qualidade de imagem e melhorar a sua produtividade.

**Multi-stream**  
 Digitaliza uma imagem e mostrar 2 ~ 3 imagens em diferentes modos de uma só vez, como por exemplo (P&B, Tons de cinza e Colorido).

**Color Matching**  
 Use os parâmetros com padrão (perfil ICC) para obter cores exatas de suas fotos.

**Color Drop Out**  
 Permite que você ajuste e remova as cores RGB (vermelha, verde, azul) ou uma cor específica em sua imagem digitalizada. Este recurso é usado para aguçar o seu texto quando utilizar em um software de OCR.

**Relativo ao documento (seleção de múltiplas áreas)**  
 Recorta áreas diferentes em seu documento e gera separadamente imagens em Preto & Branco, Cinza ou colorido.

**Alinhamento automático (Deskew)**  
 Alinha automaticamente os documentos que venham ser digitalizados de forma desalinhada.

**Remoção de páginas em branco**  
 Páginas em branco podem ser automaticamente detectadas e removidas. Esse recurso reduz o tamanho do arquivo excluindo páginas em branco dentro de uma imagem digitalizada. Além disso, também reduz a preparação de documentos, você pode colocar tanto documentos simplex ou frente e verso no mesmo lote.

**Rotação automática de documentos**  
 Documentos podem ser digitalizados em qualquer orientação, reduzindo os requisitos de preparação. Este recurso gira automaticamente a imagem para ser exibida no modo de leitura.

**Função inverter / espelho**  
 Inverter: Inverte o brilho e as cores da imagem

Espelho: Inverte o lado direito e esquerdo de sua imagem.

**Recorte automático (Autocrop)**  
 Recorte automático dos documentos de acordo com o tamanho do papel.

**Binarização - Dinamic Threshold**  
 Quando os documentos originais estão sujos ou danificados, contendo marcas, tipos de letra branca, etc, a ferramenta de aprimoramento de imagem inteligente ajuda a criar imagens nítidas e precisas.

**Despeckle**  
 Ocasionalmente pequenas pontos ou manchas aparecem no fundo de uma imagem digitalizada. Remover manchas indesejadas fornece uma imagem mais limpa para processamento de OCR, e também ajuda a reduzir o tamanho do arquivo compactado.

**Impressão digital**  
 A ferramenta é usada para manter controle de documentos para carimbar texto em suas imagens digitalizadas.

**Deteção automática de cor**  
 Detecta automaticamente documentos coloridos digitalizando em modelo color e detecta documentos preto em branco digitalizando em modo monocromático.

**Digitalização de documentos longos**  
 O sistema de alimentação de papel permite digitalizar documentos excepcionalmente longos. Isto é ideal para a digitalização de diagrama de engenharia ou outros documentos especiais como formulário contínuo.

**Múltiplo cropping (somente scanners com mesa)**  
 Coloque vários documentos sobre o scanner de mesa e crie várias imagens individualmente cortadas em uma única digitalização.

**Mesclar duas imagens em apenas uma imagem**  
 Caso seu scanner seja duplex, o driver permite digitalizar um documento de tamanho A3 de uma forma inovadora. Basta dobrar o documento A3 ao meio, e em seguida, coloque o papel em uma folha de transporte, o scanner digitaliza os dois lados e mescla tornando o documento em tamanho original (A3).

**Remoção de perfurações no documento**  
 Você pode remover perfurações da imagem digitalizada.

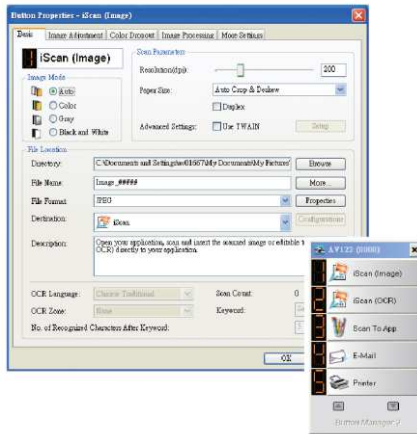
**Preenchimento de bordas**  
 Preenche as bordas das imagens em preto ou branco

\*As informações acima são apenas algumas das principais funções do scanner

# Avison | AD280 Sheetfed Scanner

## Avison Button Manager V2

-Complete sua digitalização em um único toque

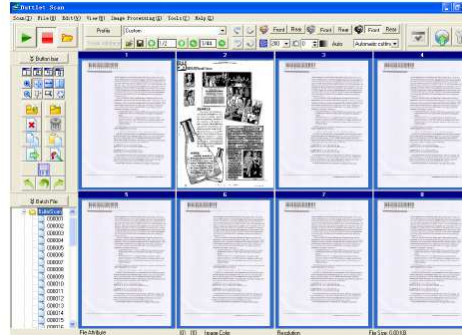


O Button Manager V2 torna mais fácil a sua digitalização e envio de sua imagem para seus destinos favoritos com um toque de botão. Agora, a nova versão vem com um recurso inovador que permite você digitalizar e enviar automaticamente o documento digitalizado para repositórios populares nas nuvens, como o Google Docs, Microsoft SharePoint, ou FTP. Além disso, o recurso de iScan permite inserir a imagem digitalizada ou texto reconhecido depois do OCR (Reconhecimento Óptico de Caracteres) para o seu editor de texto como o Microsoft Word para

para fazer o seu trabalho com facilidade e rapidez. O BM2 possui até 9 pré-configurações que permitem você pré configurar cada botão de acordo com sua necessidade como: digitalizar e mandar para email, ftp, programas favoritos, impressora, pastas compartilhadas, speaker (para deficientes visuais, onde o software lê o conteúdo digitalizado). Você pode digitalizar documentos e traduzir automaticamente para diversos idiomas. O Button Manager V2 permite que você nomeie seu arquivo digitalizado para indexação, baseado nos caracteres reconhecidos pelo OCR (Optical Character Recognition) que converte o seu processo de imagem de texto em texto editável. Esse recurso é útil quando se deseja reconhecer e indexar os caracteres ou números depois de uma palavra específica, tais como ordem de compra ou de código de barras.

## AVSCAN 5.0

- A escolha profissional para organizar e gerenciar seus documentos



Avscan é uma ferramenta de digitalização inteligente e uma ótima solução de arquivamento. O Avscan possui características distintas que convertem informações de índices digitalizados em documentos eletrônicos. Com sua interface de fácil visualização, o usuário tem a opção de visualizar os documentos digitalizados em 1, 2, 4 e 8 documentos por

página. O Avscan tem a tecnologia do vThresholding onde faz o tratamento automático das imagens gerada de documentos com péssima qualidade de impressão ou estado de conservação. Esse poderoso software permite que você edite seus documentos mesmo depois de digitalizados: recorte, remoção de páginas em branco, melhoria de imagens, rotação, inserção e exclusão de imagens, selecionar imagens e arrastar para outro diretório, detecção e indexação de código de barras.

### Algumas outras características do AVSCAN:

- Importar e exportar imagem
- Estrutura de diretórios (pastas) em árvore
- Carregar imagem via FTP
- Separação de documentos
- Aprimoramento da imagem
- Detecção de código de barras
- Binarização entre outras



Velocidade (color, A4, 300 dpi):	80 ppm / 160 ipm
Tipo do scanner:	Duplex
Sensor dupla alimentação	Ultrasonico
Tecnologia:	Color Charged-Coupled Device (CCD)
Fonte de Luz:	Light Emitting Diode ( LED )
Modo de captura:	P&B / Halftone / Error Diffusion Tons de cinza: 16 bits (input) / 8 bits (output) Colorido: 48 bits (input) / 24 bits (output) Profundidade color 24 bits
Recomendação diária:	10.000 folhas
Resolução óptica:	600 dpi
Resolução de saída:	75 a 1200 dpi
Tamanho do documento:	242 mm x 356 mm (máx.) 50 mm x 50 mm (min.)
Gramatura ADF:	27~ 413 grs/m <sup>2</sup>
Digitalização de cartão:	cartões rígidos, PVC, CPF, RG (até 1,25 mm)
Capacidade ADF:	100 folhas (75 g/m <sup>2</sup> )
Interface:	USB 3.0 (compatível com USB 2.0 e 1.1)
Drivers:	TWAIN, ISIS e SANE*
Formatos de compressão:	TIFF G4 e JPEG
Formatos de saída:	PDF, PDF/A, PDF Pesquisável, PDF/A, TIFF, RTF, TXT, JPEG, GIF, PNG, BMP, XPS, DOC, DOCX, XLS, XLSX, PPT, PPTX, HTML, XML, CSV
Fonte de saída:	Input: 100-240 VAC, 50/60 Hz (automático) Output: 24V, 2.0A
Consumo:	Standby: <16W Em operação: <48W
Fatores ambientais:	Temperatura em operação: 10 °C até 35 °C Umidade em operação: 10% até 85%
Ruído:	Standby: <45 dB Em operação: <55 dB
Dimensões:	Máx.: 316 x 680 x 239 mm Mín.: 316 x 191 x 168 mm
Peso:	4,7 kg
Sistema operacionais:	Windows XP / Vista / Win 7 / Win 8 / Mac* / Linux*
Garantia de fábrica:	01 ano

\*opcional

### Características do driver do scanner AD280

- Dropout eletrônico de cores
- Função multistreaming
- Reconhecimento automático de cores
- Brilho e contraste
- Redução de ruído
- Auto alinhamento (deskew)
- Aperfeiçoamento dos vários tipos de documentos
- Eliminação de bordas (autocrop)
- Inversão de pixels (bitonal)
- Remoção de fundos e ruídos (despeckle)
- Suavização de fundo (colorido)
- Detecção e remoção de páginas em branco
- Rotação automática baseado no conteúdo
- Rotação manual da orientação das imagens
- Rotação 90, 180 e 270 graus
- Reorganização de documentos com múltiplas imagens
- Suporte a documentos A3 (\*opcional)
- Detecção de fim de página
- Reconhecimento de código de barras
- Entre outras funções...

#### Requisito mínimo do sistema

- Intel® Core 2 Duo ou superior
- Memória: 2GB (32bits Windows)  
4GB (64bits Windows)
- DVD-ROM: DVD ROM Driver
- USB: Porta USB2.0 (Suporta USB 1.1 e 2.0)
- Sistema operacional Windows  
Windows® XP SP3, Vista, 7, 8.x (32 & 64 bit)

#### Conteúdo

- Scanner AD280
- Fonte de energia
- Guia rápido
- Cabo USB 2.0
- CD-ROM inclui:
  - Driver do scanner (Driver TWAIN/ISIS)
  - Avison Button Manager V2
  - Avison AvScan X
  - Nuance PaperPort SE 14



Energy Star e marcas, marcas registradas de propriedade do governo E.U.  
As informações contidas neste documento (s) está sujeita a alterações sem aviso prévio