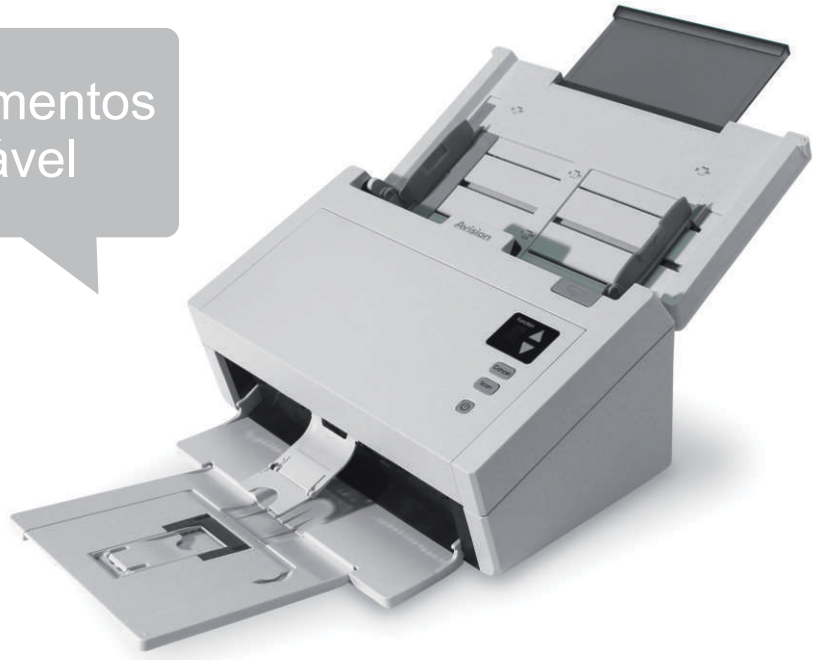


# Avision

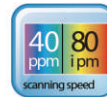
A vision of your office

## Avision | AD230 Sheetfed Scanner

Scanner de documentos rápido e confiável



**MiBox**  
Opcional



## Características

- Rápida digitalização, 40ppm / 80ipm Colorido, tons de cinza e P/B (200 dpi)
- 30ppm / 60ipm em colorido, tons de cinza e P/B (300 dpi)
- Largura máxima do documento 242 mm (Formulários contínuos)
- Ciclo diário recomendado de 6.000 folhas
- ADF robusto para 80 folhas
- Digitalização de cartões rígidos de até 1,25mm com relevo no modo retrato ou paisagem
- Pressione um botão e digitalize para servidores em nuvem através do Button Manager V2
- Tecnologia LED
- Digitalização de página longa de até 3 metros
- Ajuste de desligamento automático

### Visão Geral

O scanner colorido de base plana AD230 é um rápido scanner duplex de 40 páginas por minuto, confiável e acessível para as empresas que precisam digitalizar cartões rígidos, cartões de visita ou outros documentos espessos. Combinando o rolete reverso e avançadas tecnologias de alimentação de papel, o AD230 fornece alta velocidade com confiabilidade excepcional em uma ampla variedade de situações de digitalização.

### Suporta documentos com largura de 240 mm

O AD230 apresenta um design único e inovador em comparação com os seus antecessores, a capacidade de suportar documentos com largura de até 242 mm. A largura do documento estendida de 216 mm para 242 mm torna o AD230 mais competitivo para atender uma ampla gama de documentos (como formulário contínuo).

### Scanner duplex ideal para documentos e cartões

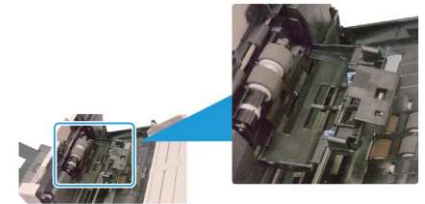
Grças à avançada tecnologia de caminho reto do papel e processamento de imagem, lotes mistos de documentos com vários tamanhos e pesos podem ser digitalizados, devidamente cortados e enquadrados. O tamanho mínimo de digitalização é de 50mm x 50mm e o tamanho máximo é de 242 mm x 356 mm. O alimentador automático de documentos é robusto o suficiente para alimentar papel de até 413 g/m<sup>2</sup> e cartões rígidos em relevo, como carteiras de identidade, cartões de crédito, carteira de motorista e cartão de seguro de saúde até 1,25 mm de espessura.

### Botão de digitalização intuitivo

O AD230 é fácil de usar através do display LCD e botões no painel. Ao selecionar o seu destino e pressionar o botão "Scan", a digitalização pode ser feita e a imagem digitalizada pode ser enviada para o seu aplicativo de destino especificado, como e-mail, impressora, ou a sua aplicação de software de edição de imagem. Até nove configurações de digitalização mais usadas e destinos podem ser predefinidos para diferentes necessidades de digitalização.

### O rolete reverso aumenta a confiabilidade na alimentação

Projetado com o inovador rolete reverso para separação de papel, o AD230 oferece confiabilidade excepcional na alimentação e produtividade operacional, reduzindo efetivamente o risco de atolamento de papel.



### Detecção ultra-sônica de múltipla alimentação

Com a capacidade de detecção de múltipla alimentação ultra-sônica, o scanner permite que você detecte o papel sobreposto através da detecção de espessura de papel entre os documentos. A função de ultra-som pode ser desligada durante a digitalização de documentos com etiquetas, notas ou recibos. Este design inovador evita alimentação dupla e eficazmente digitaliza documentos de diferentes pesos ou espessuras.

### O design compacto poupa seu espaço

O AD230 apresenta um design único e elegante, a bandeja de entrada e saída de papel pode ser dobrada quando não estiver em uso. A bandeja de papel também ajuda a proteger o scanner contra o pó. Ao contrário de scanners convencionais volumosos, o AD230 é fino e pode ser facilmente transportado e não ocupa muito espaço.

### Poderoso pacote de aplicações

O AD230 vem com driver TWAIN, e é fornecido com uma poderosa aplicação chamada Avison Button Manager V2.

## Funções avançadas do driver

Os drivers easy-to-use da Avision oferecem vários recursos úteis, como detecção automática de cor, combinação de cores, para melhorar a sua qualidade de imagem e melhorar a sua produtividade.

### Multi-stream

Digitaliza uma imagem e mostrar 2 ~ 3 imagens em diferentes modos de uma só vez, como por exemplo (P&B, Tons de cinza e Colorido).



### Color Matching

Use os parâmetros com padrão (perfil ICC) para obter cores exatas de suas fotos.



### Color Drop Out

Permite que você ajuste e remova as cores RGB (vermelha, verde, azul) ou uma cor específica em sua imagem digitalizada. Este recurso é usado para aguçar o seu texto quando utilizar em um software de OCR.



### Relativo ao documento (seleção de múltiplas áreas)

Recorta áreas diferentes em seu documento e gera separadamente imagens em Preto & Branco, Cinza ou colorido.



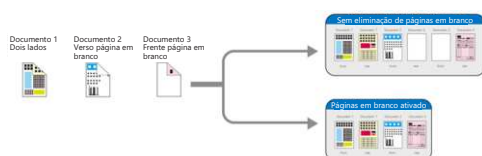
### Alinhamento automático (Deskew)

Alinha automaticamente os documentos que venham ser digitalizados de forma desalinhada.



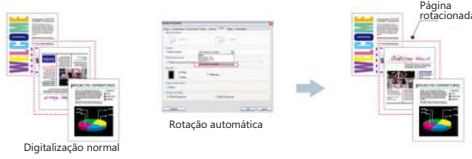
### Remoção de páginas em branco

Páginas em branco podem ser automaticamente detectadas e removidas. Esse recurso reduz o tamanho do arquivo excluindo páginas em branco dentro de uma imagem digitalizada. Além disso, também reduz a preparação de documentos, você pode colocar tanto documentos simplex ou frente e verso no mesmo lote.



### Rotação automática de documentos

Documentos podem ser digitalizados em qualquer orientação, reduzindo os requisitos de preparação. Este recurso gira automaticamente a imagem para ser exibida no modo de leitura.



### Função inverter / espelho

Inverter: Inverte o brilho e as cores da imagem



Espelho: Inverte o lado direito e esquerdo de sua imagem.



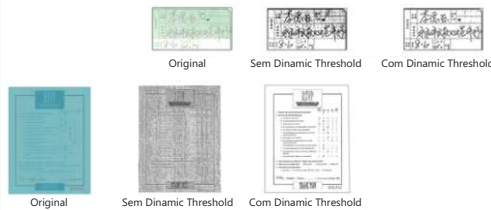
### Recorte automático (Autocrop)

Recorte automático dos documentos de acordo com o tamanho do papel.



### Binarização - Dinamic Threshold

Quando os documentos originais estão sujos ou danificados, contendo marcas, tipos de letra branca, etc, a ferramenta de aprimoramento de imagem inteligente ajuda a criar imagens nítidas e precisas.



### Despeckle

Ocasionalmente pequenas pontos ou manchas aparecem no fundo de uma imagem digitalizada. Remover manchas indesejadas fornece uma imagem mais limpa para processamento de OCR, e também ajuda a reduzir o tamanho do arquivo compactado.



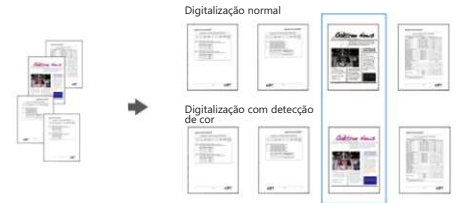
### Impressão digital

A ferramenta é usada para manter controle de documentos para carimbar texto em suas imagens digitalizadas.



### Deteção automática de cor

Detecta automaticamente documentos coloridos digitalizando em modelo color e detecta documentos preto em branco digitalizando em modo monocromático.



### Digitalização de documentos longos

O sistema de alimentação de papel permite digitalizar documentos excepcionalmente longos. Isto é ideal para a digitalização de diagrama de engenharia ou outros documentos especiais como formulário contínuo.



### Múltiplo cropping (somente scanners com mesa)

Coloque vários documentos sobre o scanner de mesa e crie várias imagens individualmente cortadas em uma única digitalização.



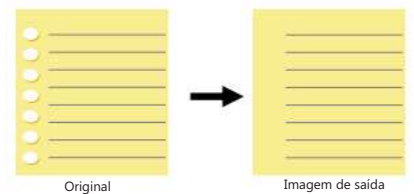
### Mesclar duas imagens em apenas uma imagem

Caso seu scanner seja duplex, o driver permite digitalizar um documento de tamanho A3 de uma forma inovadora. Basta dobrar o documento A3 ao meio, e em seguida, coloque o papel em uma folha de transporte, o scanner digitaliza os dois lados e mescla tornando o documento em tamanho original (A3).



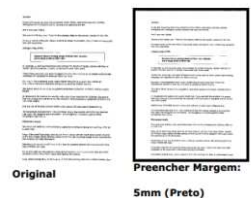
### Remoção de perfurações no documento

Você pode remover perfurações da imagem digitalizada.



### Preenchimento de bordas

Preenche as bordas das imagens em preto ou branco



\*As informações acima são apenas algumas das principais funções do scanner

# Avision | AD230 Sheetfed Scanner

## Avision Button Manager V2

-Complete sua digitalização em um único toque

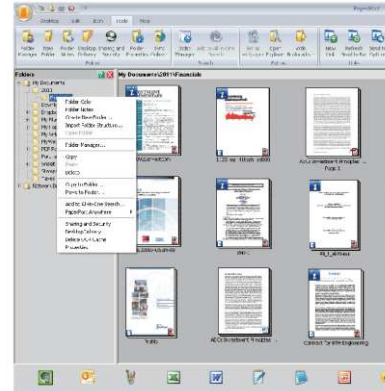


The Button Manager V2 main screen

O Button Manager V2 torna mais fácil a sua digitalização e envio de sua imagem para seus destinos favoritos com um toque de botão. Agora, a nova versão vem com um recurso inovador que permite você digitalizar e enviar automaticamente o documento digitalizado para repositórios populares nas nuvens, como o Google Docs, Microsoft SharePoint, ou FTP. Além disso, o recurso de iScan permite inserir a imagem digitalizada ou texto reconhecido depois do OCR (Reconhecimento Óptico de Caracteres) processo opcional para o seu editor de texto como o Microsoft Word para fazer o seu trabalho com facilidade e rapidez.

## Nuance PaperPort SE14

- A escolha profissional para organizar e compartilhar seus documentos



The PaperPort SE14 main screen

PaperPort SE 14 é a solução de digitalização e gestão de documentos mais popular da Nuance, projetado cuidadosamente para utilização em home office. O PaperPort SE 14 é a forma mais rápida e mais fácil de digitalizar, compartilhar, pesquisar, e organizar os seus documentos. Adicionalmente o PaperPort SE 14 agora entrega a qualquer hora e em qualquer lugar acesso a seus arquivos mais importantes no entanto, é conveniente para você, usando um PC, Mac, iPhone, iPad ou dispositivo Android. O Paperport faz OCR dos documentos encaminhando para o office como: Word, Excel e Powerpoint.



Velocidade:	40 ppm / 80 ipm (color, 200 dpi, A4) 30 ppm / 60 ipm (color, 300 dpi, A4)
Tipo do scanner:	Duplex
Sensor dupla alimentação	Ultrasonico
Tecnologia:	Contact Image Sensor (CIS)
Fonte de Luz:	Light Emitting Diode ( LED )
Modo de captura:	P&B / Halftone / Error Diffusion Tons de cinza: 16 bits (input) / 8 bits (output) Colorido: 48 bits (input) / 24 bits (output) Profundidade color 24 bits
Recomendação diária:	6.000 folhas
Resolução óptica:	600 dpi
Resolução de saída:	75 a 1200 dpi
Tamanho do documento:	242 mm x 356 mm (máx.) 50 mm x 50 mm (min.)
Gramatura ADF:	27~ 413 grs/m <sup>2</sup>
Digitalização de cartão:	cartões rígidos, PVC, CPF, RG (até 1,25 mm)
Capacidade ADF:	80 folhas (75 g/m <sup>2</sup> )
Interface:	USB 2.0 (cabo incluso)
Drivers:	TWAIN, ISIS e SANE* (opciona)
Formatos de compressão:	TIFF G4 e JPEG
Formatos de saída:	PDF, PDF/A, PDF Pesquisável, PDF/A, TIFF, RTF, TXT, JPEG, GIF, PNG, BMP, XPS, DOC, DOCX, XLS, XLSX, PPT, PPTX, HTML, XML, CSV
Fonte de saída:	Input: 100-240 VAC, 50/60 Hz (automático) Output: 24V, 2.0A
Consumo:	Standby: <45 dB Em operação: <50 dB
Fatores ambientais:	Temperatura em operação: 10 °C até 35 °C Umidade em operação: 10% até 85%
Ruído:	Standby: <45 dB Em operação: <50 dB
Dimensões:	Máx.: 316 x 680 x 239 mm Mín.: 316 x 191 x 168 mm
Peso:	3,9 kg
Sistema operacionais:	Windows XP / Vista / Win 7 / Win 8.x / Linux
Garantia de fábrica:	01 ano

As informações contidas neste documento está sujeita a alterações sem aviso prévio  
As velocidades de digitalização podem variar devido ao ambiente de sistema utilizado.

## Características do driver do scanner AD230

- Dropout eletrônico de cores
- Função multistreaming
- Reconhecimento automático de cores
- Brilho e contraste
- Redução de ruído
- Auto alinhamento (deskew)
- Aperfeiçoamento dos vários tipos de documentos
- Eliminação de bordas (autocrop)
- Eliminação de bordas pretas
- Inversão de pixels (bitonal)
- Remoção de fundos e ruídos (despeckle)
- Suavização de fundo (colorido)
- Deteção e remoção de páginas em branco
- Rotação automática baseado no conteúdo
- Rotação manual da orientação das imagens
- Rotação 90, 180 e 270 graus
- Reorganização de documentos com múltiplas imagens
- Suporte a documentos A3 (\*opcional)
- Deteção de fim de página
- Reconhecimento de código de barras
- Entre outras funções...

## Requisito mínimo do sistema

- Intel® Core 2 Duo ou superior
- Memória: 1GB (32bits Windows)  
2GB (64bits Windows)
- DVD-ROM: DVD ROM Driver
- USB: Porta USB2.0 (Suporta USB 1.1 e 3.0)
- Sistema operacional Windows  
Windows® XP SP3, Vista, 7, 8.x (32 & 64 bit)

## Conteúdo

- Scanner AD230
- Fonte de energia
- Guia rápido
- Cabo USB 2.0
- CD-ROM inclui:
  - Driver do scanner (Driver TWAIN e ISIS)
  - Avison Button Manager V2
  - AVSCAN X
  - PaperPort SE 14

